

건설현장에서 근무하고 계신가요? 우체국 하나로 전자카드 꼭 발급 받으세요!

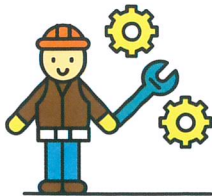


건설근로자법 개정시행에 따라 **2020년 11월 27일부터**
건설현장에서 **전자카드 사용이 의무화** 됩니다!

우체국 하나로 전자카드란 무엇인가요?

건설현장 출입기록 인식이 가능한 우체국 체크카드입니다.
건설근로자는 **전자카드를 현장에 설치된 단말기에 태그**하여 출퇴근 내역을 기록할 수 있습니다.

임금체불방지 **X**
퇴직공제금 수령액 증가 **W**



우체국 하나로 전자카드 발급 안내



발급대상
개인(개인사업자포함)

카드종류
비교통, 선불교통(택1)

가입채널
우체국창구,
우체국예금보험홈페이지,
우체국금융앱
(스마트뱅킹, PostPay)

우체국 하나로 전자카드만의 특별한 혜택

- 병의원, 약국, 통신료 5%**
- 요식업, 편의점, 숙박업종 3%**
- 우체국 이용 10%**
* 사용금액에 대한 캐시백 서비스
- 해외 ATM 인출 수수료 면제**
* 수수료 \$3 면제



※ 자세한 사항은 상품안내서 또는 우체국예금보험홈페이지
(www.epostbank.go.kr), 우체국예금 고객센터
(1588-1900/1599-1900)를 이용하여 주시기 바랍니다.

남부산 우체국
Tel. 051) 620-9041, 9043